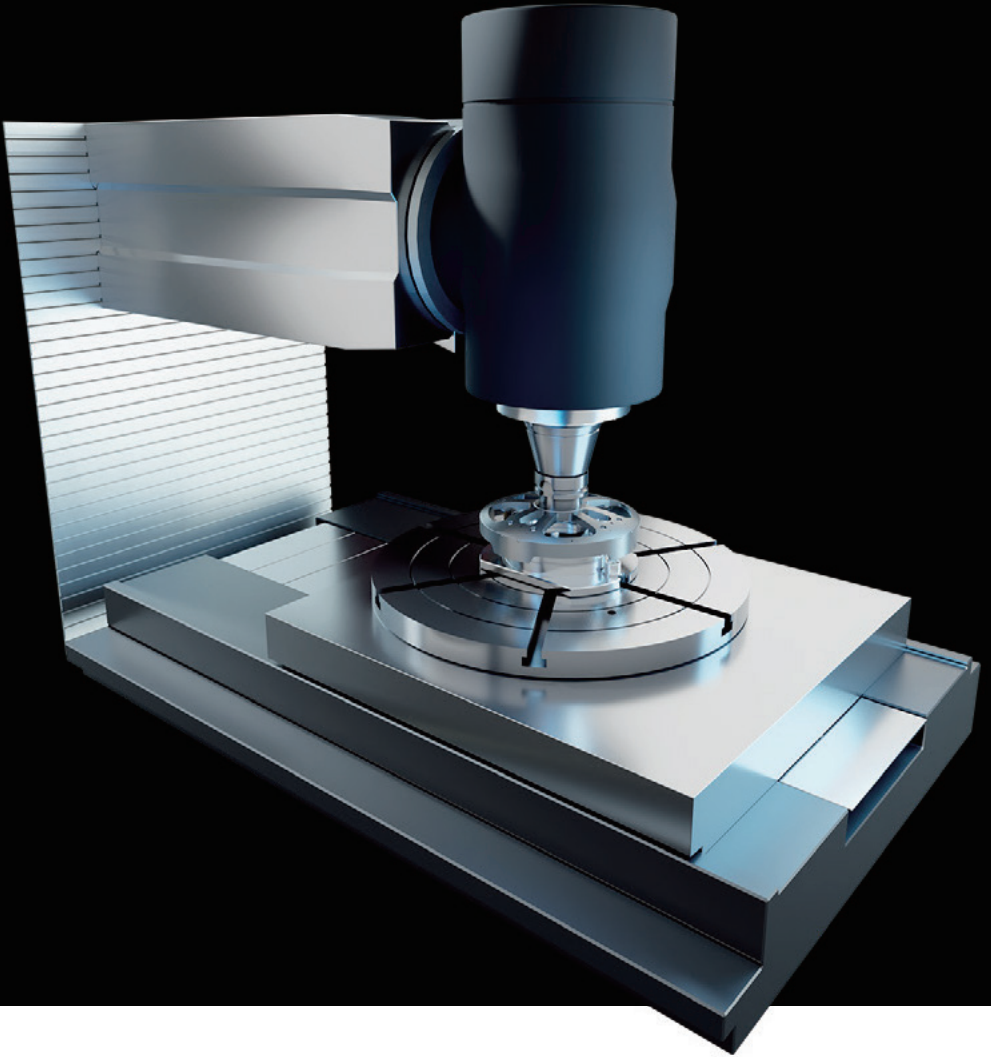


HEIDENHAIN



工作機械の校正

高速・シンプル・高精度

www.heidenhain.co.jp

ハイデンハインのコンパレータシステム 工作機械を校正し 最適な加工品質を実現

高速性

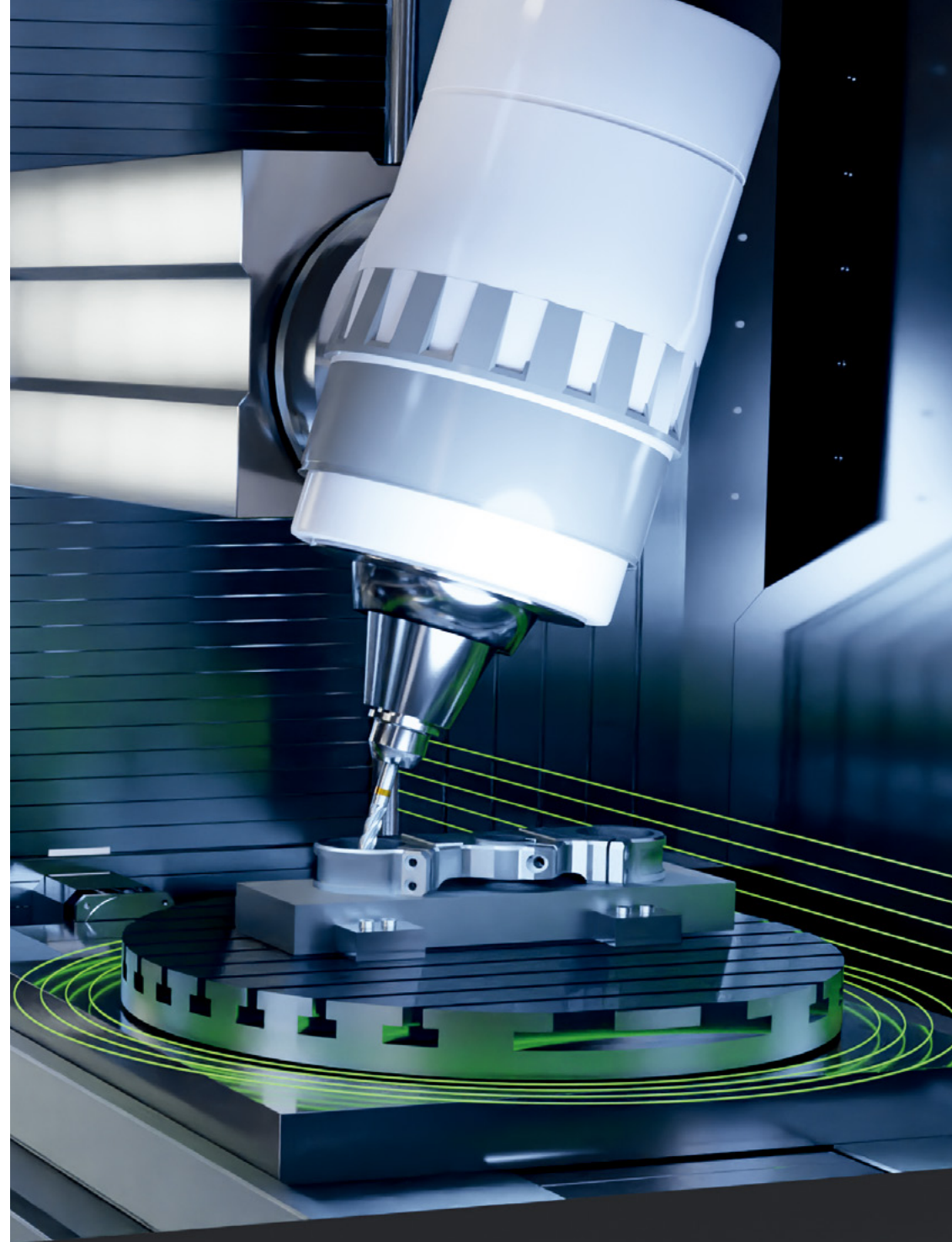
- 大きな取付け公差
- いつでも校正可能
- コンパクトで取り扱いが簡単

シンプルで堅牢な設計

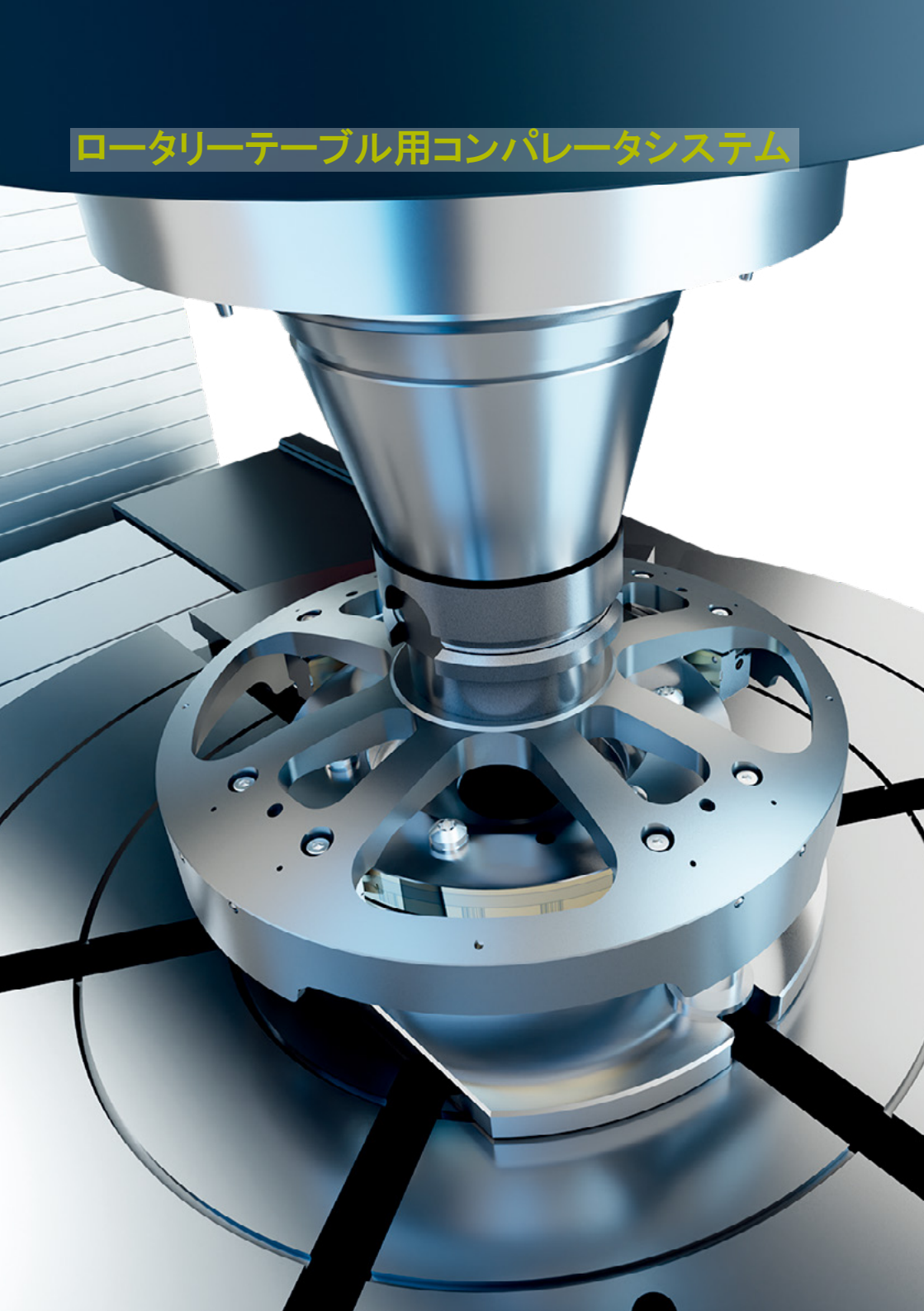
- 工作機械用に開発
- 摩耗しない
- 直感的に操作できるソフトウェア

高精度

- 優れたシステム精度
- 周囲環境の影響をほとんど受けない安定した精度
- 非接触測定



ロータリーテーブル用コンパレータシステム



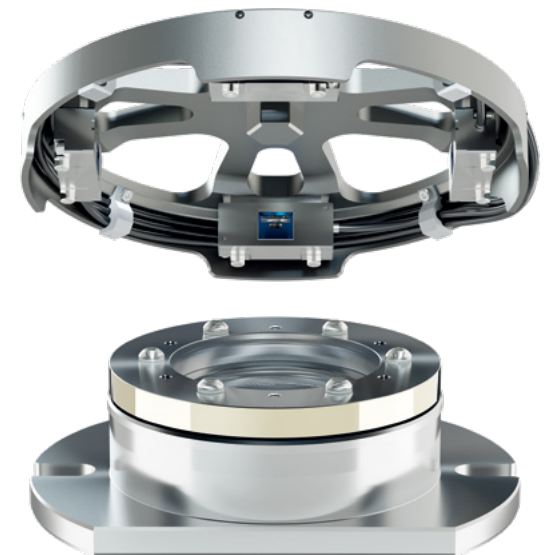
RVM 4180

仕様:

- システム精度: $\pm 0.5''$
- 測定範囲: 360°
- 測定分解能: $\geq 0.03''$
- 走査速度: ≤ 100 rpm

アプリケーション例:

- ISO 230-2、-3 および VDI/DGQ 3441に準拠した静的な位置決め精度の試験





チルト軸用に取付けスペースを
最適化したコンパレータシステム

RVM 4280

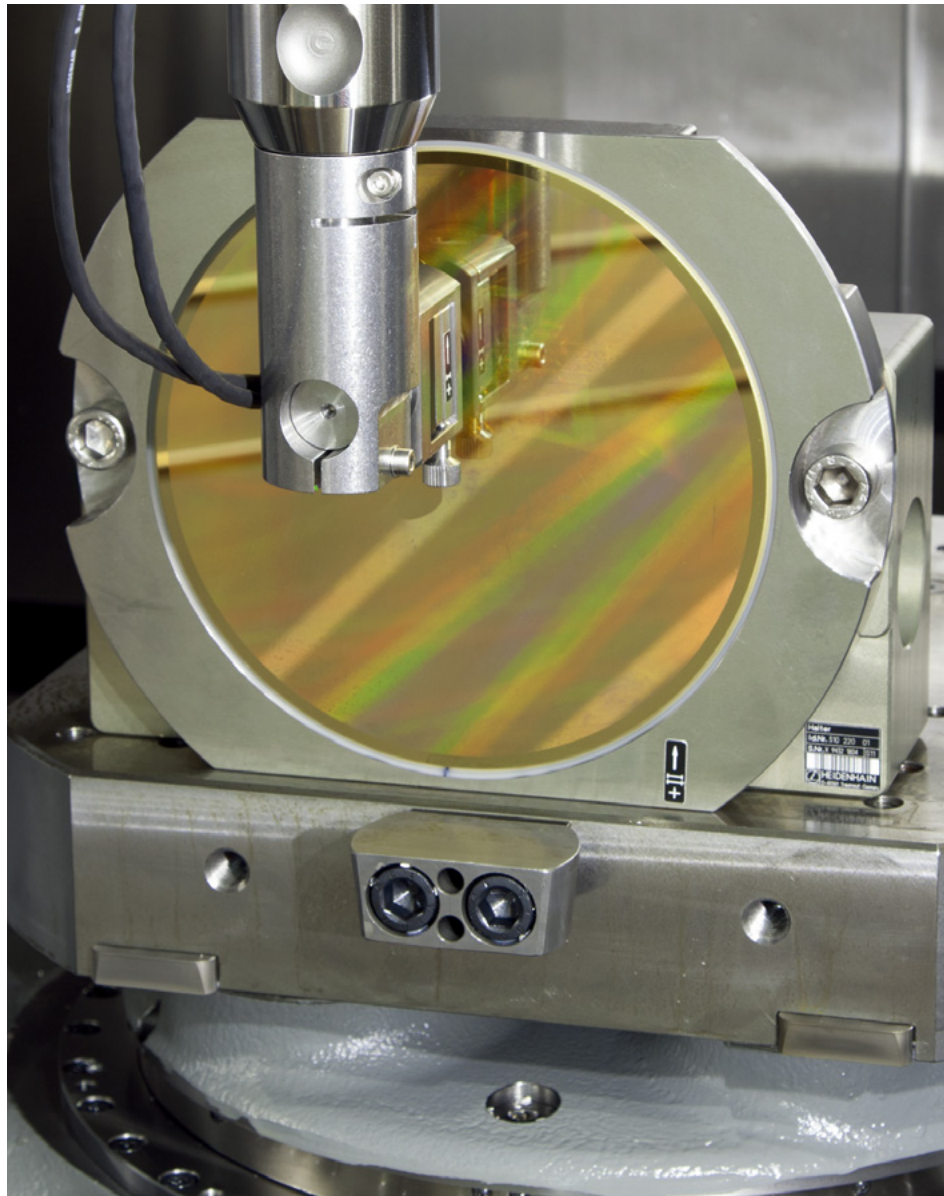
仕様:

- システム精度: $\pm 1.0''$
- 測定範囲: 360°
- 測定分解能: $\geq 0.03''$
- 走査速度: ≤ 100 rpm

特徴:

- チルト軸や取付けが困難な回転軸の校正用に取付けスペースを最適化したバージョン
- ソフトウェアによる取付けサポートが可能

直線軸用コンパレータシステム



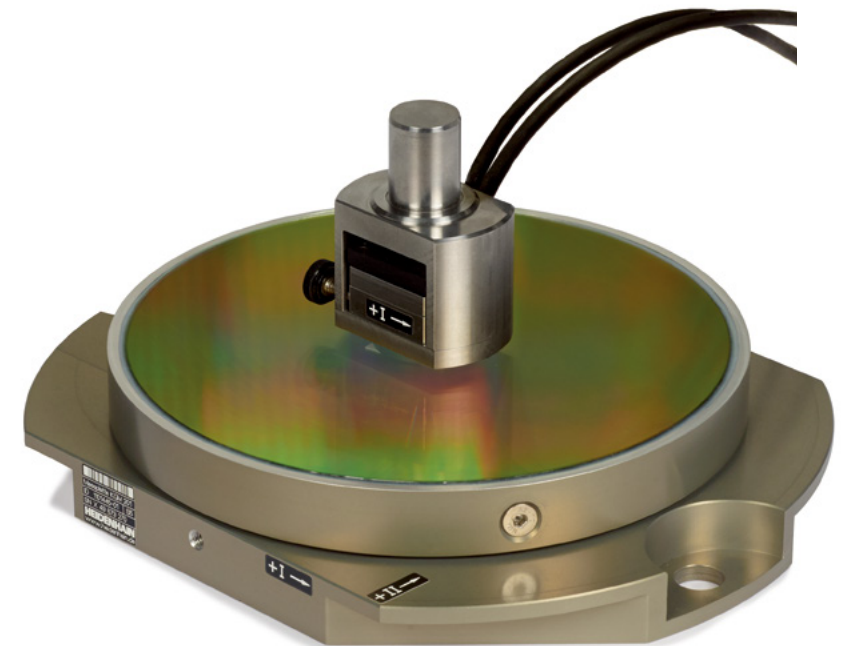
KGM 281 & KGM 282

仕様:

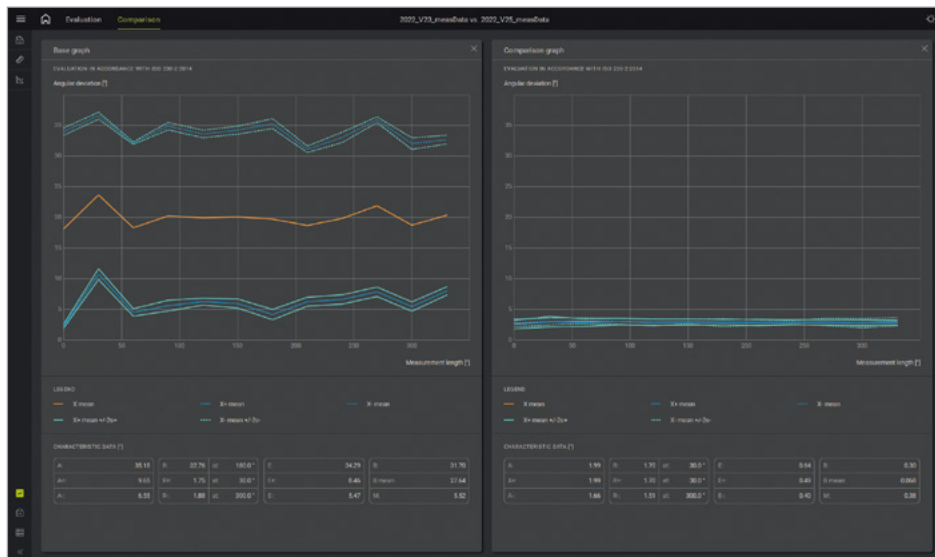
- 精度等級: $\pm 1.0 \mu\text{m}$
- 測定範囲: $\leq 230 \text{ mm}$
- 測定分解能: $\geq 0.001 \mu\text{m}$
- 走査速度: 72 m/min

アプリケーション例:

- ISO 230-4に準拠した円弧試験
- 自由形状試験(2D輪郭運動)
- ISO 10791-6 K2/K3に準拠した精度評価
- ISO 230-2、-3 および VDI/DGQ 3441に準拠した静的な位置決め精度の試験



工作機械校正用PCソフトウェア



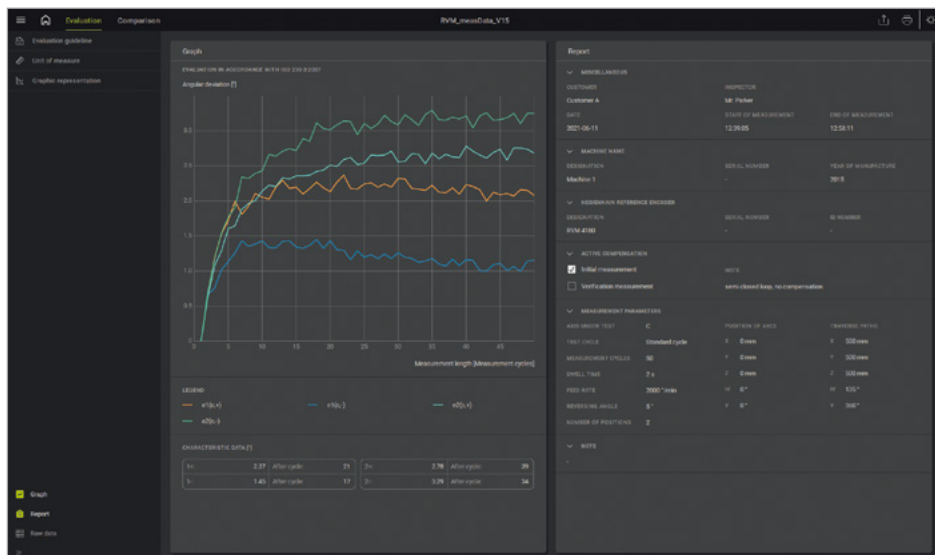
ACCOM 4.0

特徴:

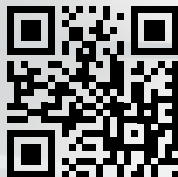
- ハードウェアに追加しシステムソリューションを実現
- 直感的な操作
- 測定と評価機能を分離
- 精度表とNC補正テーブルの出力が可能

アプリケーション例:

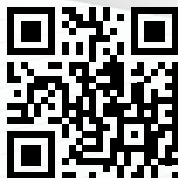
- RVM 4x80による精度評価
- KGM 28xによる精度評価、ACCOM 3.2の後継品（準備中）
- 継続的に機能を向上



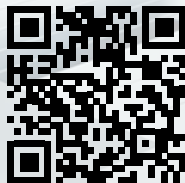
詳細情報



www.heidenhain.com/RVM4000



www.heidenhain.com/KGM200



世界各地のハイデンハイン

ハイデンハイン株式会社

www.heidenhain.co.jp

本社

〒102-0083
東京都千代田区麴町3-2
ヒューリック麴町ビル9F
☎ (03) 3234-7781
FAX (03) 3262-2539

名古屋営業所

〒460-0002
名古屋市中区丸の内3-23-20
HF桜通ビルディング
☎ (052) 959-4677
FAX (052) 962-1381

大阪営業所

〒532-0011
大阪市淀川区西中島6-1-1
新大阪プライムタワー16F
☎ (06) 6885-3501
FAX (06) 6885-3502

九州営業所

〒802-0005
北九州市小倉北区堺町1-2-16
十八銀行第一生命共同ビルディング6F
☎ (093) 511-6696
FAX (093) 551-1617