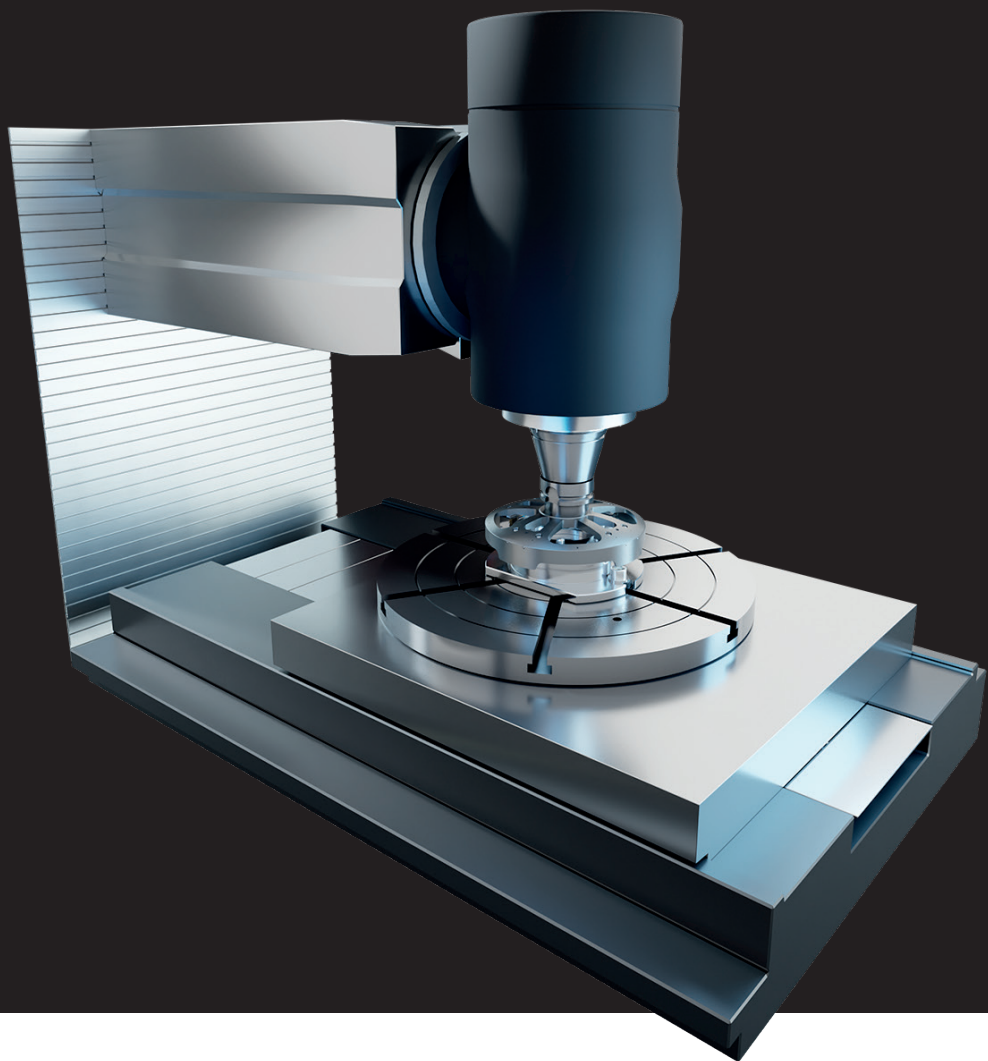


HEIDENHAIN



机床校准

更快，更简，更准

www.heidenhain.com.cn

校准机床和优化加工效果就选海德汉 比较仪系统

更快

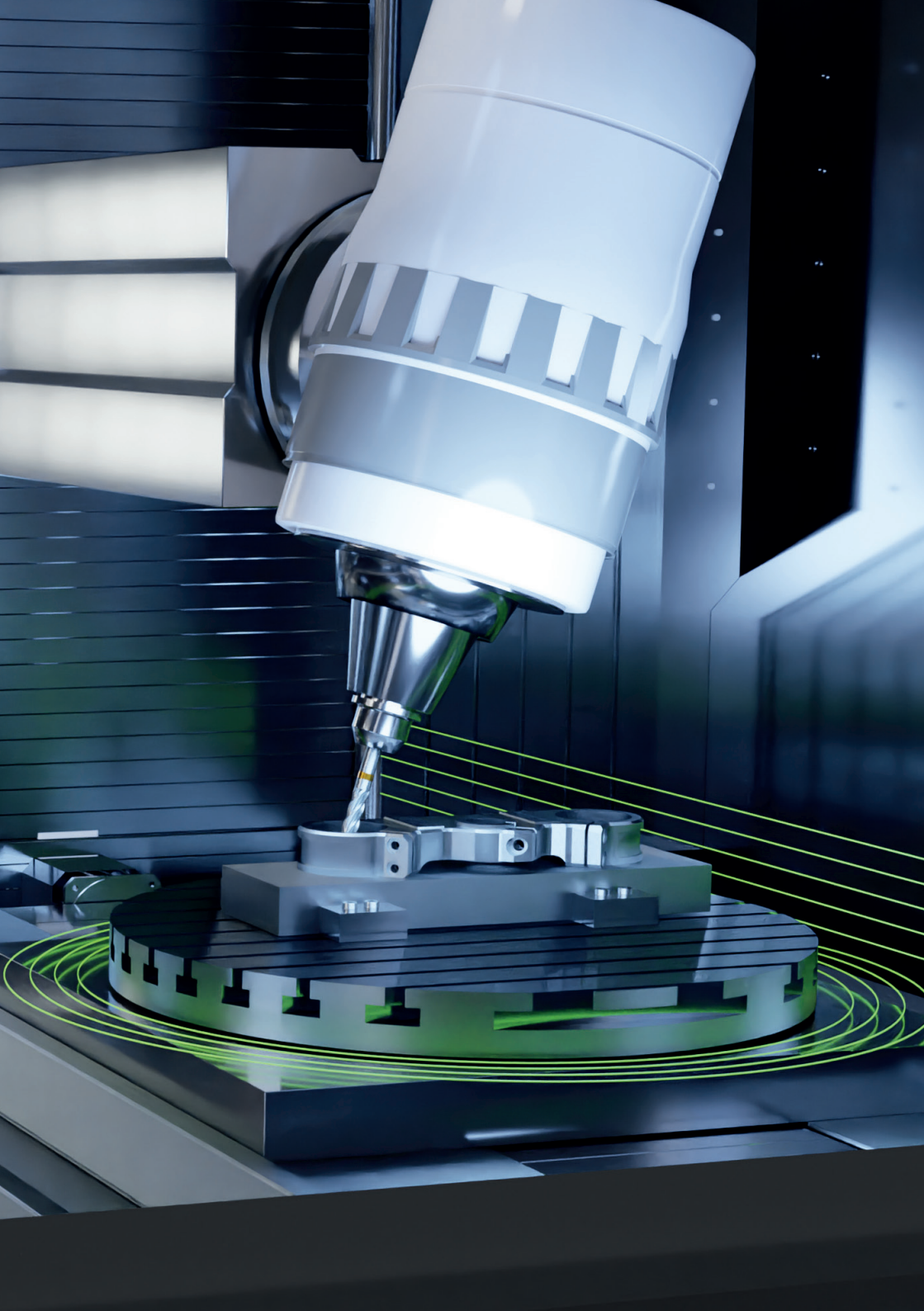
- 宽松的安装公差
- 随时可用
- 小巧紧凑，易操作

简单和可靠

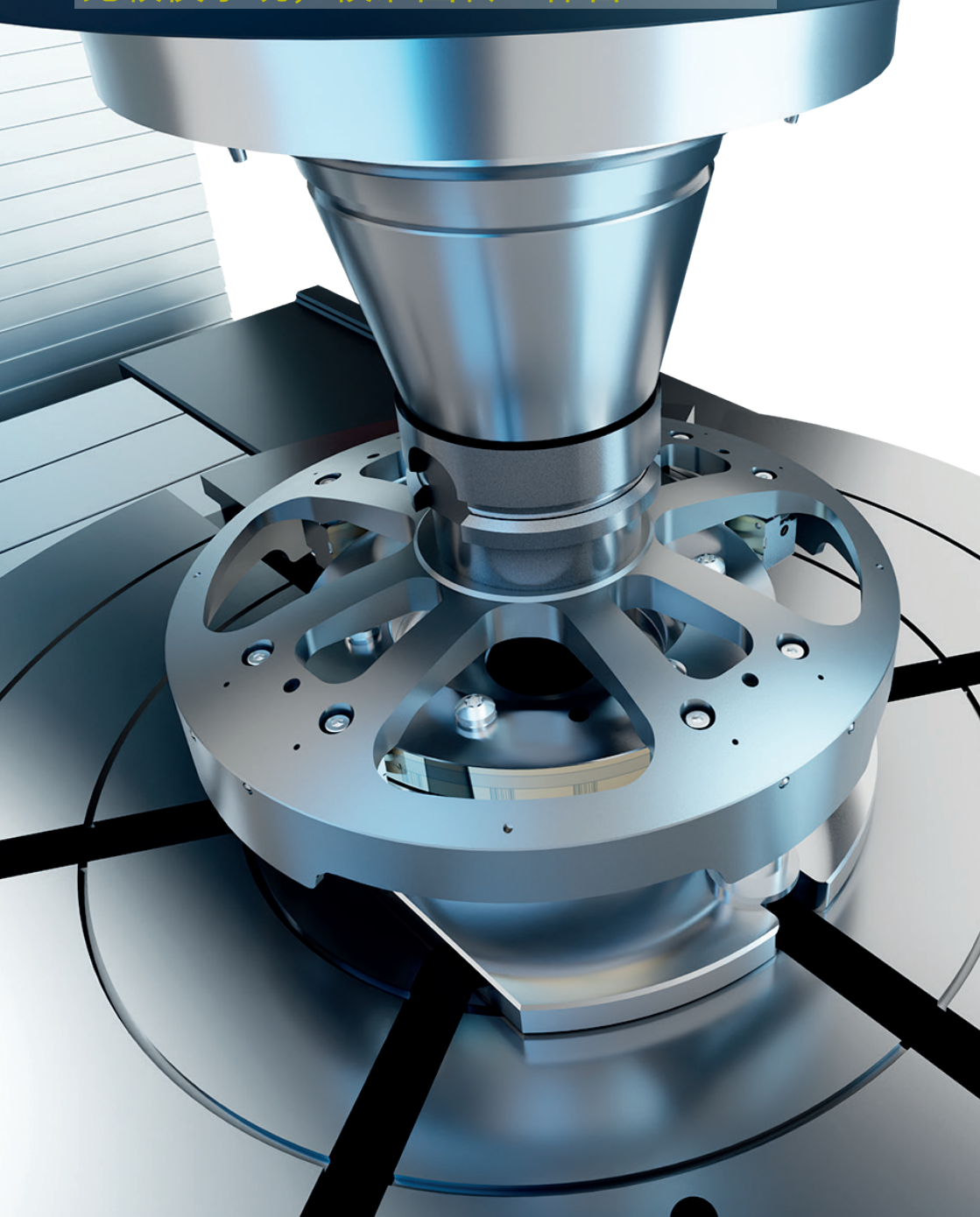
- 专用于机床校准
- 无磨损
- 直观易用的软件

高精度

- 高系统精度
- 稳定的精度，几乎不受周围环境影响
- 非接触式测量



比较仪系统，校准回转工作台



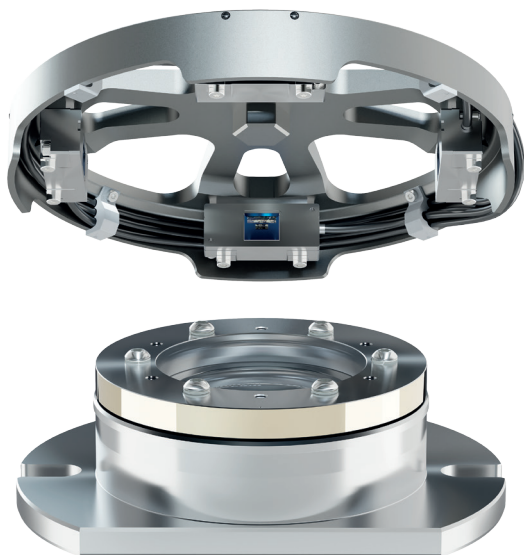
RVM 4180

技术参数：

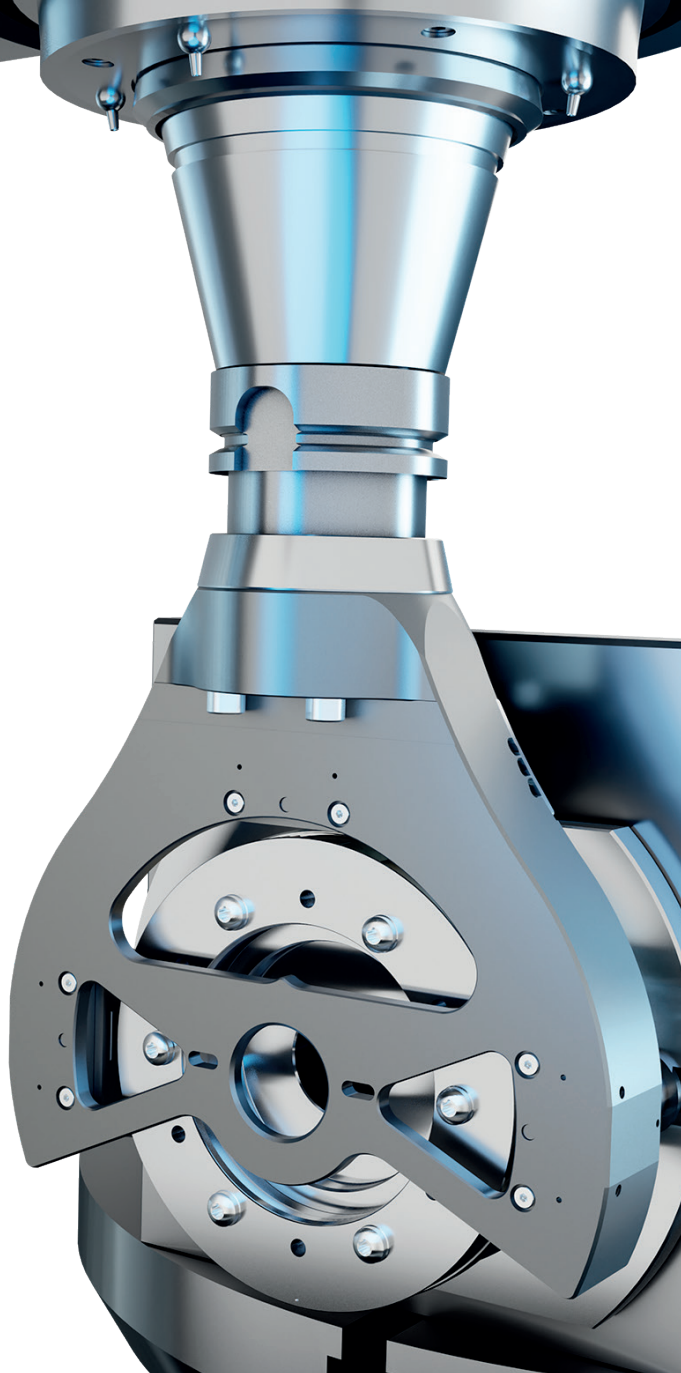
- 系统精度：±0.5"
- 测量范围：360°
- 测量步距：≥ 0.03 “
- 旋转速度：≤ 100 rpm

应用领域：

- 基于ISO 230-2, -3和VDI/DGQ 3441标准，
测试静态定位精度



小巧紧凑的比较仪测量系统，
校准摆动轴





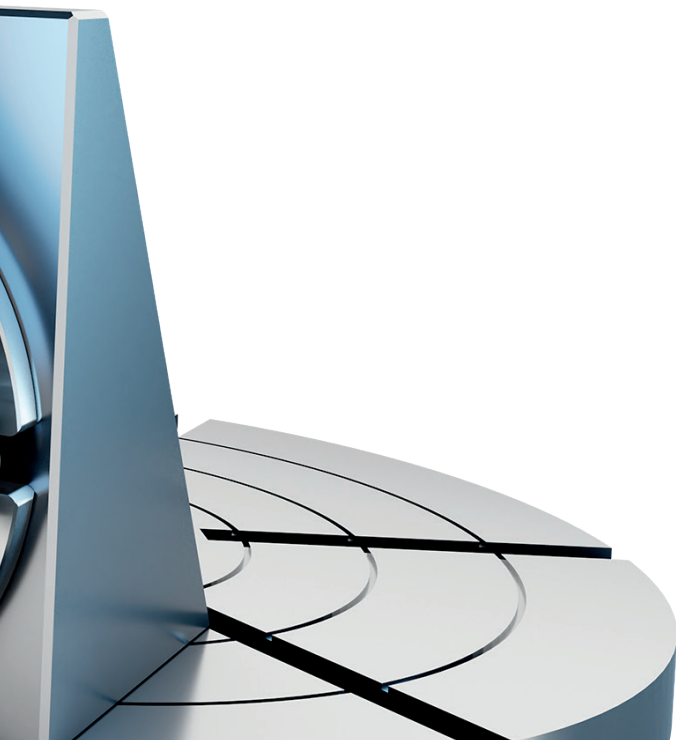
RVM 4280

技术参数：

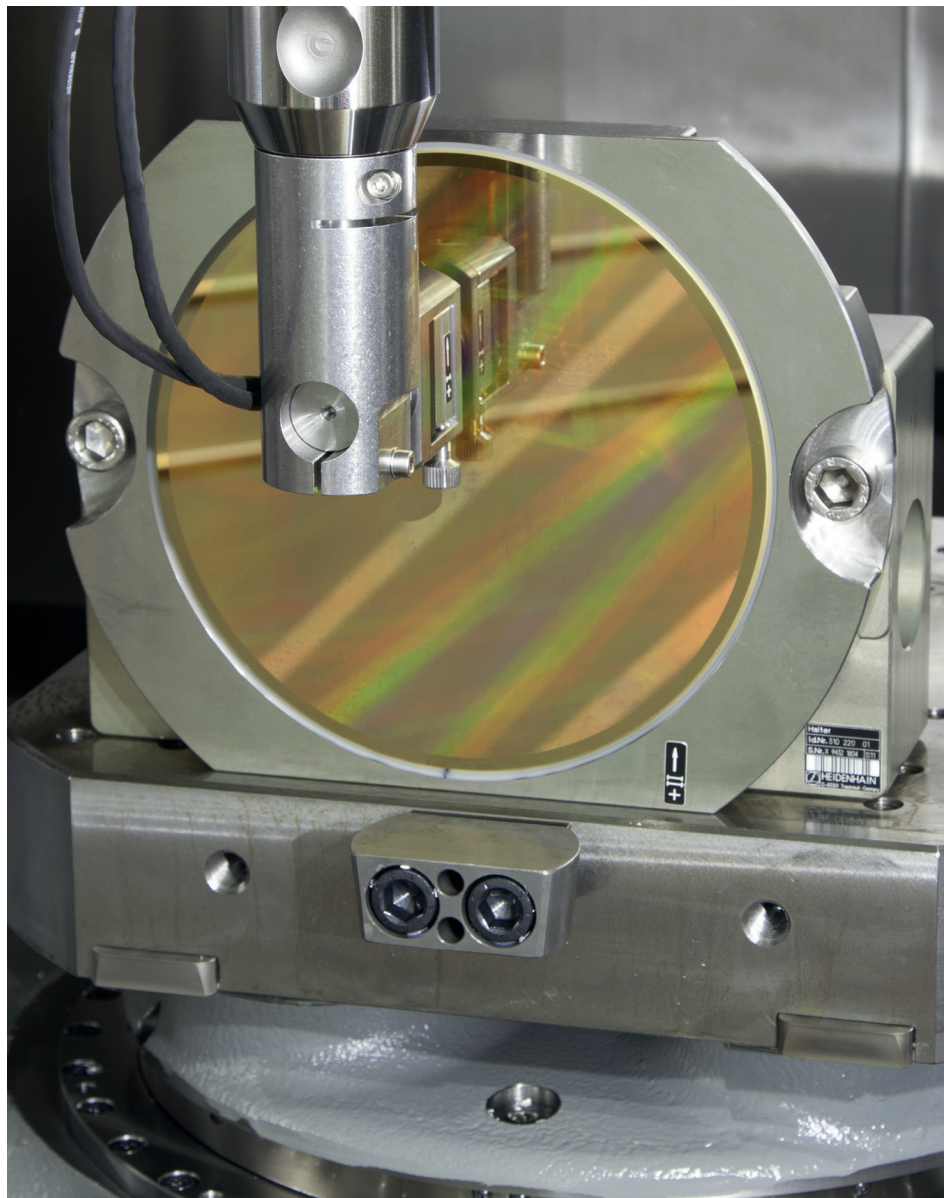
- 系统精度：±1.0"
- 测量范围：360°
- 测量步距：≥ 0.03 “
- 旋转速度：≤ 100 rpm

特点：

- 小巧紧凑版可校准摆动轴和其它难接近的回转轴
- 软件辅助的安装方式



比较仪测量系统，校准直线轴



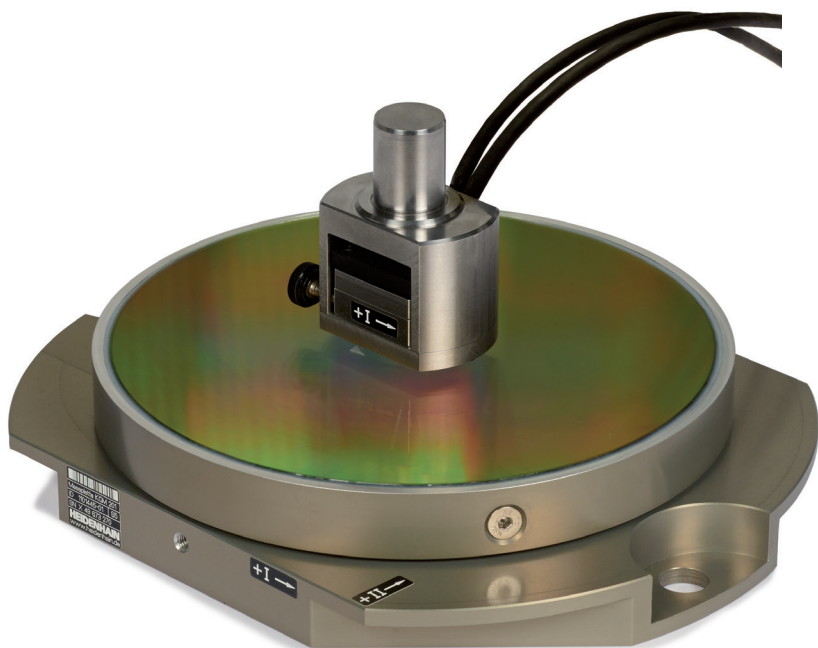
KGM 281 和 KGM 282

技术参数:

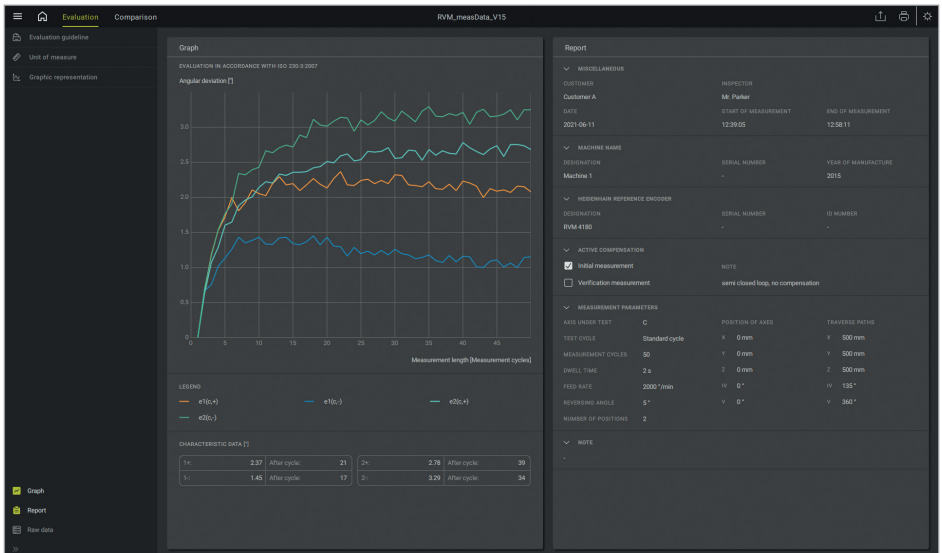
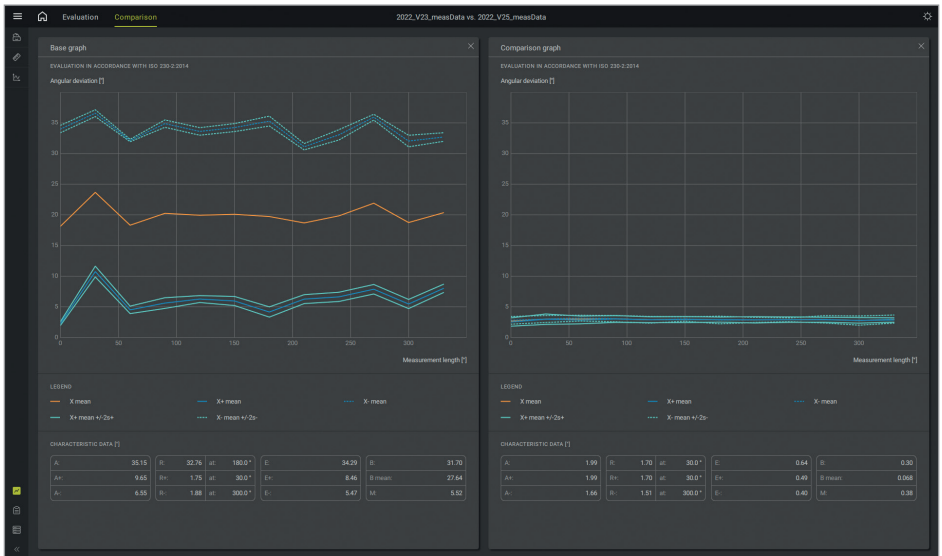
- 精度等级: $\pm 1.0 \mu\text{m}$
- 测量范围: $\leq 230 \text{ mm}$
- 测量步距: $\geq 0.001 \mu\text{m}$
- 运动速度: 72 m/min

应用领域:

- ISO 230-4标准的圆度测试
- 自由形状测试 (2D轮廓)
- 10791-6 K2/K3标准的验收测试
- 基于ISO 230-2, -3和VDI/DGQ 3441标准, 测试静态定位精度



计算机软件，校准机床



ACCOM 4.0

特点：

- 系统解决方案的配套硬件
- 简单易用
- 独立的测量和数据处理功能
- 可导出检定图和数控补偿表

应用领域：

- 用RVM 4x80验收测试
- 用KGM 28x验收测试，取代ACCOM 3.2（开发中）
- 功能不断完善



更多信息



www.heidenhain.com/RVM4000



www.heidenhain.com/KGM200

HEIDENHAIN

约翰内斯·海德汉博士（中国）有限公司
北京市顺义区天竺空港工业区A区
天纬三街6号（101312）

☎ 010-80420000

FAX 010-80420010

Email: sales@heidenhain.com.cn

www.heidenhain.com.cn



欢迎关注
海德汉官方微信